

ATTERRISSAGE A VUE

Visual landing

Ouvert à la CAP
Public air traffic

LES SABLES D'OLONNE TALMONT

AD 2 LFOO ATT 01

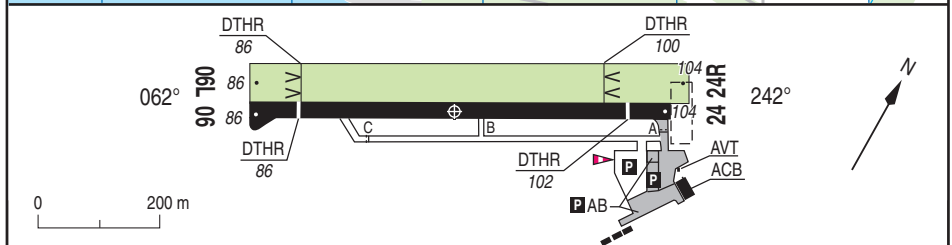
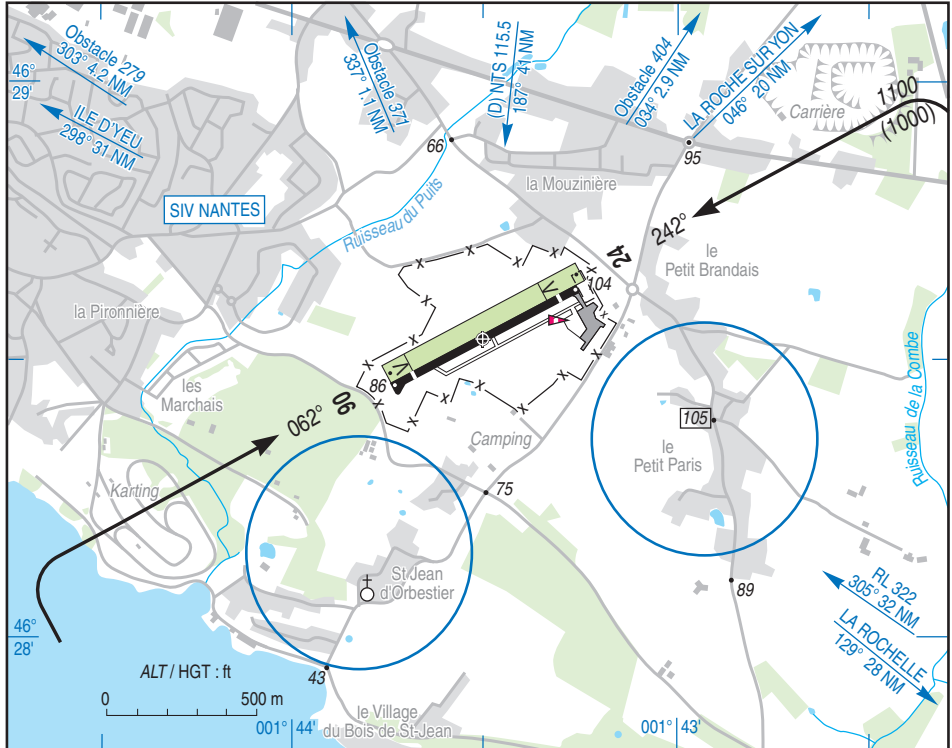
13 JUL 23

	ALT AD : 104 (4 hPa) LAT : 46 28 32 N LONG : 001 43 30 W	LFOO VAR : 0° (20)
---	---	------------------------------

APP : NIL

TWR : NIL

A/A : 123.350 (FR seulement / only)



RWY	QFU	Dimensions Dimension	Nature Surface	Résistance Strength	TODA	ASDA	LDA
06	062	700 x 20	Revêtue	5.7 t	730	700	620
24	242	700 x 20	Paved	5.7 t	700	700	630
06L	062	725 x 60	Non revêtue	1.5 t	725	725	650
24R	242	725 x 60	Unpaved	1.5 t	725	725	585

Aides lumineuses : NIL

Lighting aids : NIL

LES SABLES D'OLONNE TALMONT

Consignes particulières / *Special instructions*

Conditions d'utilisation de l'AD

AD réservé aux ACFT munis de radio.

Utilisation simultanée piste non revêtue et piste revêtue accolée interdite.

Vérifier les performances de l'ACFT en fonction des obstacles publiés. Présence d'une route située à 70 m à l'extrémité de la piste 24 revêtue. Présence d'un massif boisé d'altitude 140 ft environ, situé entre 90 m et 190 m de l'extrémité de la piste 24 revêtue.

Dangers à la navigation aérienne

AD susceptible d'être envahi en quelques minutes par la brume de mer.

Risque aviaire autour et sur l'AD.

Présence d'arbres aux seuils des pistes.

Procédures et consignes particulières

Calage altimétrique : Point d'attente TWY A altitude 104 ft.

Roulage interdit hors RWY, TWY et parking.

RWY, TWY et parking non revêtus inutilisables après fortes pluies et interdits aux ACFT non autorisés du 01/10 au 31/05.

Aéronefs de passage : parking non revêtu obligatoire du 01/06 au 30/09. Parking bitumé utilisable uniquement du 01/10 au 31/05 ou avec autorisation de l'exploitant. Aires A, B réservées aux avions basés.

AD très sensible au bruit ; éviter le survol des zones habitées avoisinantes.

Activités diverses

Activité parachutisme (N° 520) : HOR : ETE : 0700-1100, 1200-1800 sauf en JUL et AUG : 0700-1030, 1230-1900. HIV : 08-1200, 1300-SS ; FL 145. Réservee aux usagers autorisés par CAA. Information des usagers sur NANTES INFO/APP.

AD operating conditions

AD reserved for radio-equipped ACFT.

Simultaneous use of adjacent RWY prohibited.

Check the ACFT performance against published obstacles. Presence of a road located 70 m at the end of paved RWY 24. Presence of a wooded massif of about 140 ft altitude, located between 90 m and 190 m from the end of paved RWY 24.

Air navigation hazards

AD likely to be covered by sea haze in a few minutes.

Bird hazard around and on AD

Presence of trees at RWY thresholds.

Procedures and special instructions

Altimeter setting : Holding point TWY A altitude 104 ft.

Taxiing prohibited except on RWY, TWY and PRKG.

Unpaved RWY, TWY and PRKG not available after heavy rain and prohibited for non authorized ACFT from 01/10 to 31/05.

Transient ACFT: non paved PRKG mandatory from 01/06 to 30/09. Paved PRKG usable only from 01/10 to 31/05 or with the authorization of the AD operator. A, B areas reserved to based ACFT.

AD very sensitive to noise ; avoid flying over surrounding inhabited areas.

Special activities

PJE activity (NR 520): SKED: SUM: 0700-1100, 1200-1800 except on JUL and AUG: 0700-1030, 1230-1900. WIN: 0800-1200, 1300-SS ; FL 145. Reserved for users authorized by CAA. Users' information on NANTES INFO/APP.

LES SABLES D'OLONNE TALMONT

Informations diverses / Miscellaneous

Horaires sauf indication contraire / *Timetables unless otherwise specified*
UTC HIV ; HOR ETE : -1HR / UTC WIN ; SKED SUM : -1HR

- 1 - **Situation / Location** : 5 km SE Sables d'Olonne (85 - Vendée).
- 2 - **ATS** : NIL.
- 3 - **VFR de nuit / Night VFR** : Non agréé / *Not approved*.
- 4 - **Exploitant d'aérodrome / AD operator** : Agglomération des Sables d'Olonne
TEL : 02 51 23 16 00
contact@lessablesdolonne.fr
www.lessablesdolonne.fr
Qui délègue à : Aéroclub de la Vendée (voir/ see §15)
- 5 - **CAA** : Délégation Pays-de-la-Loire (voir / see GEN VAC).
- 6 - **BRIA** : BORDEAUX (voir / see GEN VAC).
- 7 - **Préparation du vol / Flight preparation** : Acheminement FPL VFR / *Addressing VFR FPL* : voir / see GEN VAC.
- 8 - **MET** : VFR: voir / see GEN VAC ; IFR: voir / see AIP GEN 3.5 ; Station: NIL.
- 9 - **Douanes / Customs** : NIL.
- ← 10 - **AVT** : Carburant / *Fuel* :
 - AVGAS/100 LL : H24. Automate, carte de crédit TOTAL / *TOTAL credit card dispenser*.
 - Jet A1 : PPR PN 24HR auprès de / *from* Vendée aviation - TEL : 06 08 54 89 67
- 11 - **RFFS** : Niveau 1 / *Level 1*.
Extincteur situé proche station TOTAL AVGAS / *Extinguisher located near TOTAL AVGAS station*.
- 12 - **Péril animalier / Wildlife strike hazard** : NIL.
- 13 - **Hangars pour aéronefs de passage / Transient aircraft hangars** : NIL.
- 14 - **Réparations / Repairs** : NIL.
- ← 15 - **ACB** : de la Vendée
TEL : 02 51 22 07 30
aeroclubdelavendee@orange.fr
<https://aeroclubvendee.pagesperso-orange.fr/>
- 16 - **Divers / Miscellaneous** : Existence d'une Charte de respect de l'environnement AD, voir site internet.
Existence of an AD environmental Charter, see website.
<https://aeroclubvendee.pagesperso-orange.fr/>